

Vautours fauves au Pays Basque



Suivi de 3 placettes d'équarrissage naturel
à l'aide de pièges photographiques



Suivi des placettes par pièges photographiques

Objectifs dans le cadre d'un projet validé par Leader / CAPB (Suivi télémétrique des vautours percnoptères au Pays Basque) :

- **Contrôle de la fréquentation des placettes par le Vautour percnoptère, le Gypaète barbu et le Milan royal**

- ⇒ Utilisation des placettes par les rapaces nécrophages.
- ⇒ Les placettes sont-elles attractives pour les vautours percnoptères et les gypaètes barbus
- ⇒ échanger avec les éleveurs utilisateurs des placettes lors des réunions de bilan annuel



Ugatz



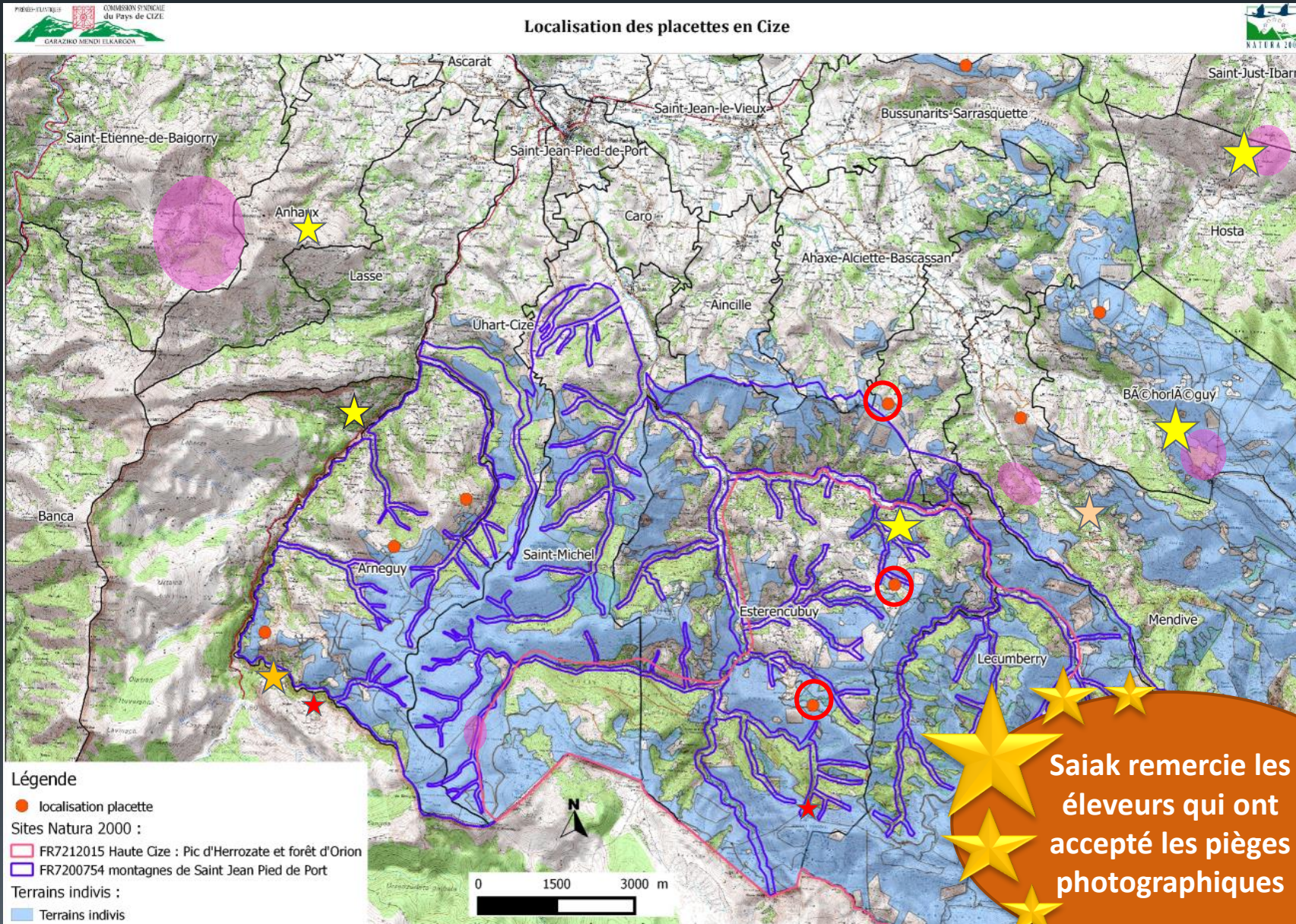
Sai xuri



Miru gorri

★ Vautour percnoptère ★ Gypaète barbu ★ Aigle royal

8 couples VF nicheurs recensés en Cize en 2019



Saiak remercie les éleveurs qui ont accepté les pièges photographiques

Les vautours fauves au Pays Basque



Au Pays Basque,
le vautour fauve
dépend complètement
de l'élevage

Pays Basque : 85 % brebis du 64
(2011)

Evolution nombre couples PB :

- 1994 : 137 couples recensés
- 2007 : 236
- 2012 : 388
- 2019 : 602

Evolution Nord Pyrénées :

- 2012 : 832
- 2019 : 1 254 dont 602 au PB

Evolution France :

- 2019 : environ 2000 ?

Espagne :

- 2008 : 24 609 couples
 - 2018 : 30 946 à 37 134 couples
- 90 % de la population européenne**

Utilisation des placettes par les vautours fauves



Délai d'arrivée des vautours après un dépôt dépend de :

L'horaire du dépôt

- délais de 1 mn à 33 minutes
- Si dépôt tardif (fin après-midi) arrivée des vautours le lendemain matin

Saison

- au printemps et en été : plus large période d'intervention et vautours erratiques (vautours marqués surtout Navarre)

■ **Horaires de présence :**

De 6 h 28 (+ tôt) à 16 h 30 (+tard)

À 20 h 30 à partir d'avril (+/-)

Conditions météorologiques

La pluie n'empêche pas l'arrivée des vautours proches.

Importance des paramètres de vol : force et direction du vent, disponibilité journalière des ascendances (courants) thermiques.





Durée de consommation d'une carcasse de brebis

En fonction du nombre de VF

- De 46 mn à 3 h 25*.
- En moyenne 1 h 20 mn
- Moins de vautours durant l'estive

Beaucoup de variabilité suivant les placettes et le champ de vision de la curée.



Estimation du nombre de VF : difficile

Le piège-photos ne cadre pas l'ensemble de la placette. La mêlée des vautours rend le comptage très approximatif. En moyenne +/- 40 vautours. Parfois plus de 60 vautours...



* Durée déterminée lorsque la plupart des vautours présents sur la curée s'envole et que les restes de la carcasse sont visibles.

Déroulement d'une curée



Certains se nourrissent ou bataillent pour s'infiltrer dans la mêlée

Des individus ne mangent pas





D'autres se bagarrent



21 décembre 21 à 3 h 23

50°F 10°C

12-21-2021 03:23:27



CameraName

35°F 1°C

11-28-2021 07:51:40

28 novembre 21 à 7 h 58 / 1°



CameraName

35°F 1°C

11-28-2021 07:58:10

Milan royal



Présence régulière



Fréquentation de la placette par le Vautour percnoptère



CameraName

71°F21°C

07-24-2021 19:54:29

Sur les 3 placettes :

- . 1 visite sur une des placettes
- . 7 visites sur la seconde
- . 12 visites sur la 3^{ème}

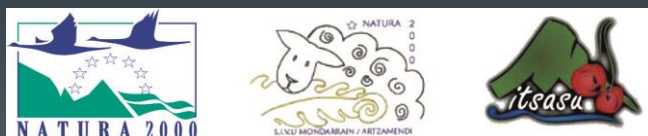
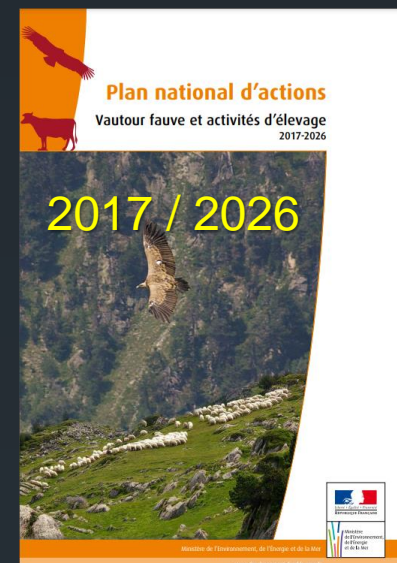
Durée de présence : entre 1 et 38 mn (tôt le matin ou en fin d'apm)

Période de présence : du 22 avril au 30 août

Aucun Gypaète barbu photographié sur les 3 placettes de Cize.

Les études et suivis des populations de vautours fauves au Pays Basque

- Recensements exhaustifs des vautours fauves nicheurs tous les 5 ans : **suivi des effectifs**
- Suivi annuel de reproduction de vautours fauves nicheurs sur 3 colonies échantillons : **dynamique démographique** (paramètres de reproduction : Nbr couples / Nbr jeunes)
- Suivi télémétrique de vautours fauves : **déplacements et recherche alimentaire** (part des placettes)
Pour les juvéniles : phase d'émancipation et de **dispersion...**



Merci pour votre attention...



Plan national d'actions Vautour fauve et activités d'élevage 2017 - 2026 :

https://www.ecologie.gouv.fr/sites/default/files/PNA_Vautour_fauve_2017-2026.pdf